

Järjestöjen rooli sote-uudistuksessa

17.4.2018, Uudenmaan järjestöt ja sote-uudistus -seminaari
Erityisasiantuntija Ulla Kiuru, SOSTE

SOSTE

SOSTE Suomen sosiaali ja terveys ry
SOSTE Finlands social och hälsa rf
SOSTE Finnish Federation for Social Affairs and Health

Esityksen rakenne

- Sote-järjestöjen toimintaympäristön muutos
- Järjestöjen toiminnan kirjo
- Toimintaedellytykset ja niiden turvaaminen: hyvinvoinnin ja terveyden edistämisestä palvelutuotantoon

Suomen sote-järjestöt lukuina

IHMISET

1 300 000	jäsentä
500 000	vapaaehtoista
260 000	vertaistukijaa
50 000	ammattilaista

YHDISTYKSET

10 000	yhdistystä
200	valtakunnallista yhdistystä

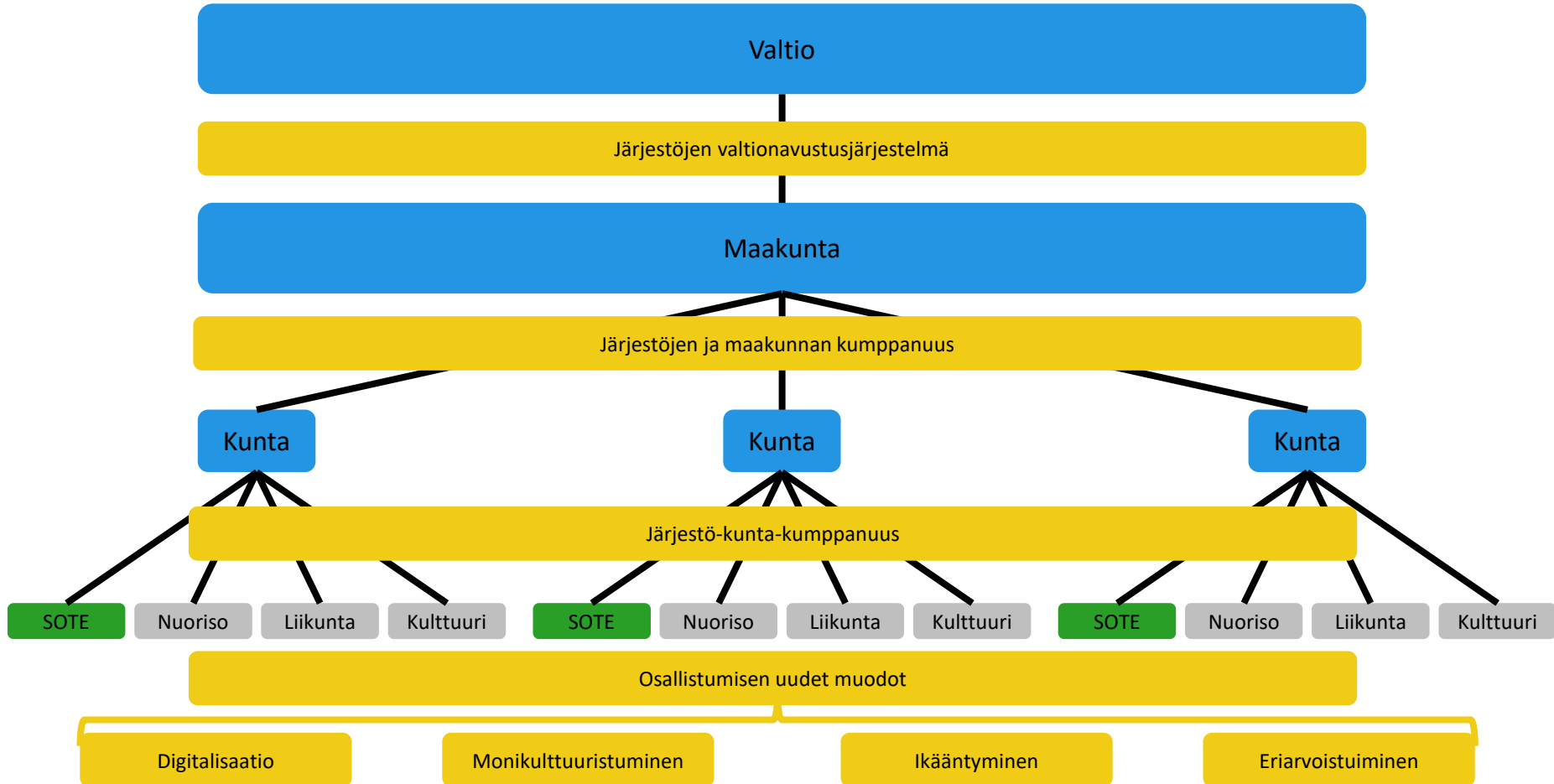
PALVELUTUOTANTO

1 000	palveluja tuottavaa järjestöä
57	palveluja yhtiöittäneet järjestöt (n. 6 %)

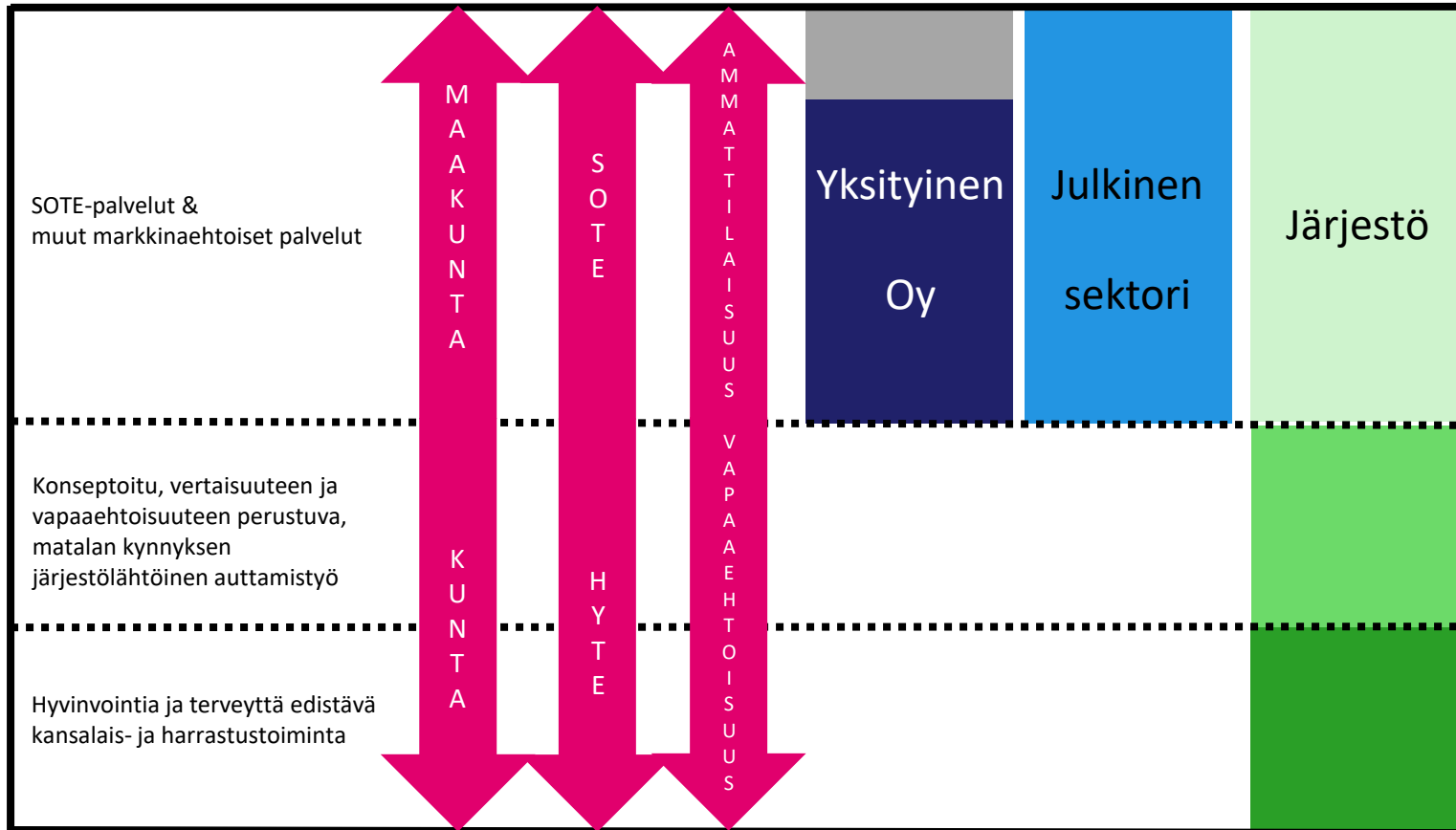
PALVELUTUOTANNON HENKILÖSTÖ

37 500	palveluja tuottavien järjestöjen työntekijää, joista
7 400	järjestöomisteisten yhtiöiden työntekijää

Järjestöjen toimintaympäristön muutos



SOTE-järjestöjen toimintamutojen kirjo on muita sektoreita laajempaa



Järjestöt ja sote

palvelutuotanto

yleishyödyllinen
toiminta

järjestölähtöisten
yritysten
markkinaehtoisesti
tuottamat palvelut

järjestöjen
markkinoille
tuottamat
palvelut

järjestöjen
tuottamat
yleis-
hyödylliset
palvelut

järjestöjen
tarjoama vapaa-
ehtoisuuteen
perustuva
vertaistuki

järjestöjen
yhteisöllinen ja
jäsenten
keskinäiseen
vuorovaikutukseen
perustuva toiminta

maakuntien perustaminen

kuntien tehtävien ja roolin muutos,
kuntakentän erilaistuminen

Järjestöjen tuottama lisäarvo

järjestölähtöisten
yritysten
markkinaehtoisesti
tuottamat palvelut

järjestöjen
markkinoille
tuottamat
palvelut

järjestöjen
tuottamat
yleis-
hyödylliset
palvelut

järjestöjen
tarjoama vapaa-
ehtoisuuteen
perustuva
vertaistuki

järjestöjen
yhteisöllinen ja
jäsenten
keskinäiseen
vuorovaikutukseen
perustuva toiminta

Palvelujen ja
vertaistuen tuottaja



Yhteisöllisyyden ja osallisuuden
vahvistaja ja osallistumisen väylien
tarjoaja

I. Järjestöt hyvinvoinnin ja terveyden edistäjinä

Hyvinvoinnin ja terveyden edistäminen

Maakunnan keskushallinto

Asettaa tavoitteet ja tunnistaa ja arvioi vaikutukset, budjetoi, järjestää palvelut, tukee kuntia alueellaan, koordinoi verkostoja, seuraa vaikutuksia

YHTEISTYÖSSÄ

Järjestöt

Tarjoavat sekä palveluja että vertaistukea, osallisuutta ja yhteisöllisyyttä

Kunnan keskushallinto

Asettaa tavoitteet, tunnistaa ja arvioi vaikutukset, budjetoi, koordinoi verkostoja, seuraa vaikutuksia

Tehtävissä esimerkiksi:



Edistämistä ja ehkäisyä sosiaali- ja terveydenhuollon palveluissa: savuton leikkaus, neuvolat, elintaparyhät, etsivä nuorisotyö, ohjaamot jne.



Varautumisen organisointia

Ehkäisevää päihdetyötä, lupa- ja valvontatehtäviä



Alue-suunnittelua ja elinkeino-politiikkaa



Liikenne-suunnittelua, ympäristö-politiikkaa



Terveellinen ja turvallinen elinympäristö



Kulttuuripalvelut ja harrastamisen paikat



Varhaiskasvatus ja koulut



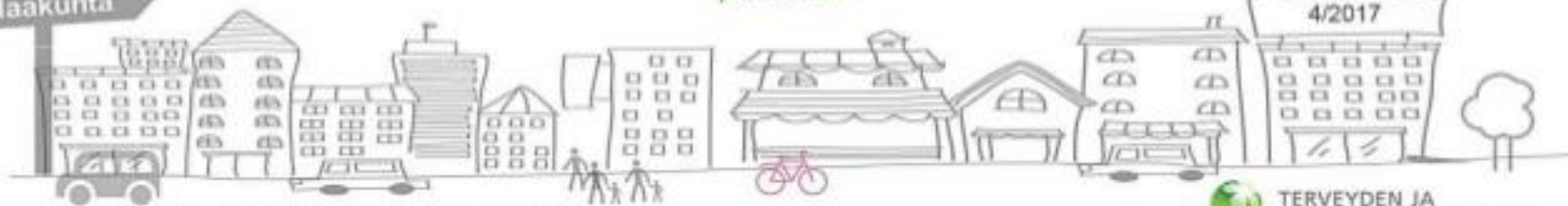
Liikuntapalvelut ja harrastamisen paikat



Elinvoima-palvelut



Osallisuuden vahvistaminen



<https://www.thl.fi/fi/web/terveyden-edistaminen/>



TERVEYDEN JA HYVINVOINNIN LAITOS

Järjestöjen tekemä työ hyvinvoinnin ja terveyden edistämiseksi

- **Valtaosalla järjestöistä**
- Järjestöjen ”perinteinen” työ kansalaistoiminnan ja vapaaehtoistoiminnan tarjoajina lähimpänä kuntien työtä hyvinvoinnin ja terveyden edistämiseksi.
 - *kunnat jatkossakin luontevia yhteistyökumppaneita*
- **Uutta: järjestöjen kumppanuus maakuntien kanssa hyte-työssä – millaiseksi se muodostuu? Päätetään maakunnissa.**

Yhteistyötä sote-keskusten kanssa?

- Tämäkin mahdollista niin haluttaessa ja sovittaessa.
- SOSTE esittää, että suoran valinnan palveluntuottajat olisi laintasolla *velvoitettava tekemään yhteistyötä myös yleishyödyllisten yhteisöjen kanssa. (HE16/2018, §55, 3 momentti)*
- ”Suoran valinnan palveluntuottajan on tehtävä toiminta-alueellaan yhteistyötä maakunnan ja kuntien sekä yleishyödyllisten yhteisöjen kanssa hyvinvoinnin ja terveyden edistämiseksi maakunnan kanssa tekemässään sopimuksessa määritellyllä tavalla”.
- *Järjestöjen toiminta sote-keskuksissa voisi olla esim. vertaistukea, vapaaehtoistoimintaa, järjestötietoa sekä kiireetöntä kohtaamista ja kuulemista.*

Järjestöt tarvitsevat avustuksia jatkossakin

- Kunnat ovat perinteisesti tukeneet järjestöjen toimintaa **myöntämällä avustuksia ja tarjoamalla tiloja kansalaistoiminnan käyttöön.**
- Sote-uudistuksen seurauksena jatkossa tämä tehtävä jaetaan kuntien ja maakuntien kesken.

Sote-järjestöt eivät saa tipahtaa kunnan ja maakunnan väliselle ”ei-kenenkään-maalle.”

Maakunta vai kunta rahoitusvastinparina?

- Maakunnan on sovittava kuntien kanssa selvästä rahoitusvastuusta myös järjestöjen sellaisen toiminnan turvaamiseksi, joka sijoittuu sote-uudistuksessa mukana olevien *sosiaali- ja terveyspalveluiden ja ehkäisevän toiminnan välimaastoon*.
- Tällaista toimintaa ovat esimerkiksi mielenterveyskuntoutujien klubitalot, kriisikeskukset ja erilaiset kohtaamispaikat.

Tarvitaan vastuiden jakoa

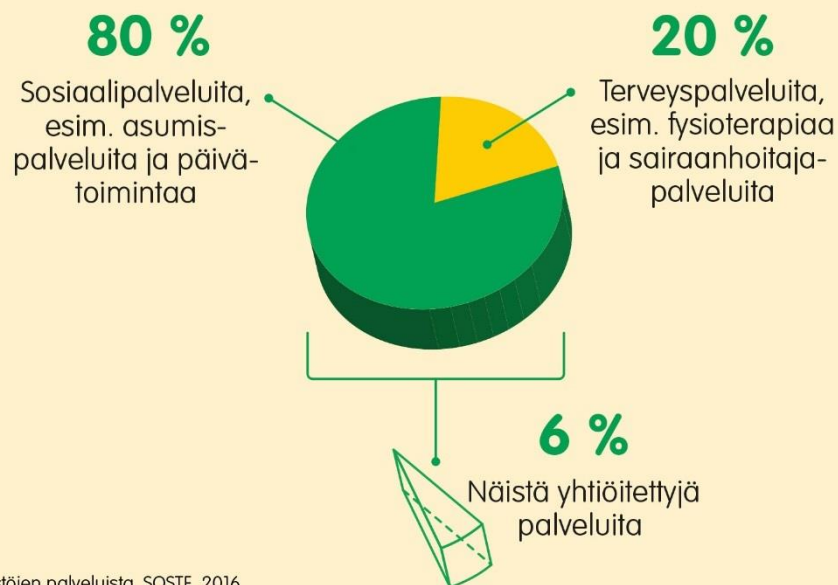
- Rahoituksen turvaamiseksi laadittava valtakunnallinen ohjeistus.
- *SOSTE korostaa, että maakuntien ja kuntien on yhdessä sovittava järjestöavustusten jatkumisesta osana maakuntien perustamista.*
- Muutosvaiheessa huolehdittava, ettei avustamiseen synny katkoksia.
 - > päätöksenteon pohjalle tarvitaan tietoa järjestöjen toiminnasta ja esimerkiksi paikallisista toiminta-avustuksista
- Järjestöyhteistyöhön koordinaattori / vastuhenkilö maakunnissa ja kunnissa.
- SOSTEn maakuntavaalitavoitteet:
<https://www.soste.fi/ajankohtaista/maakuntavaalit.html>

Järjestöt ja palvelutuotanto

Järjestöjen palvelutuotanto turvattava SOTE-uudistuksessa

Järjestöt ovat merkittäviä sote-palveluiden tuottajia

NOIN 1000 JÄRJESTÖÄ TUOTTAA PALVELUITA, JOISTA



Lähde: Selvitys sosiaali- ja terveysjärjestöjen palveluista, SOSTE, 2016

JÄRJESTÖJEN PALVELUTUOTANTO TYÖLLISTÄÄ*

Palveluita tuottavissa
järjestöissä työntekijöitä

37 500



7 400

näistä työskentelee järjestöjen
omistamissa yhtiöissä

Järjestöjen palvelutuotanto on erityistä



SE ON 100 % KOTIMAISTA

- + Aatteellinen arvopohja
- + Yleishyödyllisyys
- + Pitkät perinteet
- + Syvä ymmärrys asiakkaiden tilanteesta.

*) Lähde: Selvitys sosiaali- ja terveysjärjestöjen palveluista, SOSTE, 2016

Valinnanvapauden eri keinot

- Suoran valinnan palvelut
 - Sote-keskus
 - Suun terveydenhoito
- Asiakassetelijärjestelmä
- Henkilökohtainen budjetti
- Lisäksi mahdollisuus valita maakunnan liikelaitos ja yksittäisen toimenpiteen suorittaja julkisten palvelutuottajien sisällä

Järjestöjen palvelutuotannon toimintaedellytykset / sote-keskus?

- **Sote-keskuksen palveluvalikoima ja toimintaan vaadittavat resurssit rajaavat pitkälti tuottajien ulkopuolelle pienet ja keskisuuret toimijat, myös sote-järjestöt, mikäli ne eivät muodosta keskenään konsortioita eli yhteenliittymiä tai osuuskuntia.**
- Sote-keskusten ylläpito vaatii taloudellisia investointeja ja puskureita. Taloudellinen riskinotto on helpompaa suurilla toimijoilla.

Järjestöjen palvelutuotannon toimintaedellytykset / ostopalvelut

- Maakunnan liikelaitoksen ostopalvelut
- Sote-keskuksen ostopalvelut

Järjestöjen toimintaedellytysten kannalta ratkaisevaa on, missä määrin liikelaitokset tai suoran valinnan palveluntuottajat käyttävät ostopalveluja tai verkostoja ja miten kysyntä ohjaa alan rakennetta.

Parhain potentiaali?

- Asiakassetelipalvelut ja henkilökohtaisella budjetilla toteutetut palvelut
 - Asiakas valinnan keskiössä
 - Järjestöjen toiminnan erityisyys kilpailuvaltti

Miten tästä eteenpäin?

Järjestöjen asemoitava itsensä ja toimintansa tulevaisuuden sote-kenttään:

- Mitä on se erityisosaaminen, toiminta ja palvelu, jota tarjota ja millä välineillä?
- Luontevin toiminnan kohde, asiakas, kumppani, palvelujen ostaja tai yhteistyötaho järjestön oman toiminnan näkökulmasta?
- *Maakunnalliset Järjestö 2.0 –hankkeet järjestöjen yhteistyön kehittäjinä ja uudistukseen vaikuttajina*

Kiitos!

Erityisasiantuntija Ulla Kiuru

ulla.kiuru@soste.fi, 040 744 0888

SOSTE

SOSTE Suomen sosiaali ja terveys ry

SOSTE Finlands social och hälsa rf

SOSTE Finnish Federation for Social Affairs and Health